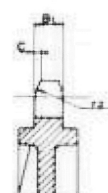
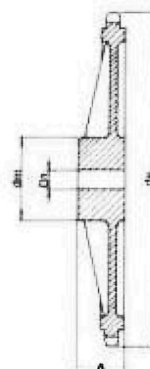
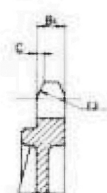
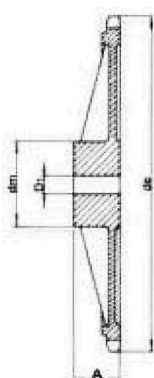


INGRANAGGI IN GHISA TIPO G.22

CAST IRON GEARS TYP G.22



3/8" x 7/32" per catena a rullo secondo DIN 8187 - ISO/R 606

Z	d _e	d _p	SEMPLICE			DOPPIO			TRIPLO			RUOTA	
			d _m	D ₁	A	d _m	D ₁	A	d _m	D ₁	A	mm	
38	119,5	115,35	70	20	32	80	20	40	90	24	56	Raggio dente r ₃	10
45	140,7	136,55	70	20	32	80	20	40	90	24	56	Larghezza raggio C	1
57	176,9	172,91	70	20	32	80	20	40	90	24	56	Spessore dente ruota B ₁	5,3
76	234,9	230,49	70	20	32	80	20	40	100	24	56	Spessore dente ruota b ₁	5,2
*95	292,5	288,08	80	20	40	90	20	45	100	24	56	Spessore dente ruota B ₂	15,4
*114	349,6	345,68	80	20	40	90	20	45	100	24	56	Spessore dente ruota B ₃	25,6
*150	459,2	454,82	90	24	45	100	24	50	125	24	60	CATENA	mm
												Passo	9,525
												Larghezza interna	5,72
												Rullo ∅	6,35

1/2" x 5/16" per catena a rullo secondo DIN 8187 - ISO/R 606

Z	d _e	d _p	SEMPLICE			DOPPIO			TRIPLO			RUOTA	
			d _m	D ₁	A	d _m	D ₁	A	d _m	D ₁	A	mm	
38	158,6	153,80	70	20	40	90	24	50	100	24	60	Raggio dente r ₃	13
45	188,0	182,07	70	20	40	90	24	50	100	24	60	Larghezza raggio C	1,3
57	236,4	230,54	70	20	40	90	24	50	100	24	60	Spessore dente ruota B ₁	7,2
76	313,3	307,33	80	24	40	100	24	56	100	24	60	Spessore dente ruota b ₁	7
95	390,1	384,11	80	24	45	100	24	56	120	24	67	Spessore dente ruota B ₂	21
114	466,9	460,90	90	24	45	100	24	63	120	24	67	Spessore dente ruota B ₃	34,9
												CATENA	mm
												Passo	12,7
												Larghezza interna	7,75
												Rullo ∅	8,51

5/8" x 3/8" per catena a rullo secondo DIN 8187 - ISO/R 606

Z	d _e	d _p	SEMPLICE			DOPPIO			TRIPLO			RUOTA	
			d _m	D ₁	A	d _m	D ₁	A	d _m	D ₁	A	mm	
38	199,2	192,24	80	24	40	100	30	50	100	32	60	Raggio dente r ₃	16
45	235,0	227,58	80	24	40	100	30	50	100	32	60	Larghezza raggio C	1,6
57	296,0	288,18	90	24	45	100	30	56	100	32	63	Spessore dente ruota B ₁	9,1
*76	392,1	384,16	90	24	50	100	30	63	110	35	67	Spessore dente ruota b ₁	9
*95	488,5	480,14	100	24	56	110	30	63	125	35	70	Spessore dente ruota B ₂	25,5
*114	584,1	576,13	100	24	56	125	30	70	125	35	80	Spessore dente ruota B ₃	42,1
												CATENA	mm
												Passo	15,875
												Larghezza interna	9,65
												Rullo ∅	10,16

3/4" x 7/16" per catena a rullo secondo DIN 8187 - ISO/R 606

Z	d _e	d _p	SEMPLICE			DOPPIO			TRIPLO			RUOTA	
			d _m	D ₁	A	d _m	D ₁	A	d _m	D ₁	A	mm	
38	239,0	230,69	100	24	56	110	30	63	140	30	70	Raggio dente r ₃	19
45	282,5	273,10	100	24	56	110	30	63	140	30	70	Larghezza raggio C	2
57	354,0	345,81	100	30	56	120	30	63	140	40	70	Spessore dente ruota B ₁	11,1
*76	469,9	460,99	100	30	56	135	30	63	160	40	75	Spessore dente ruota b ₁	10,8
*95	585,1	576,17	100	30	65	135	30	70	170	40	82	Spessore dente ruota B ₂	30,3
*114	700,6	691,36	100	30	65	135	45	70	170	50	82	Spessore dente ruota B ₃	49,8
												CATENA	mm
												Passo	19,05
												Larghezza interna	11,68
												Rullo ∅	12,07